

Łódź Śródmieście, ul. Gdańska  
Mieszkanie na sprzedaż za **380 817 PLN**

pow. 52,31 m<sup>2</sup>

2 pokoje

7 280 PLN/m<sup>2</sup>

## Opis nieruchomości:

*Zarówno w celu uzyskania informacji o ofertach jak i chęci obejrzenia nieruchomości prosimy wyłącznie o kontakt telefoniczny lub kontakt w formie zapytania internetowego z pozostawieniem numeru telefonu kontaktowego.*

*Chroniąc dane naszych klientów informujemy, że nie przekazujemy dokładnych adresów nieruchomości przed zawarciem współpracy z osobą potencjalnie zainteresowaną w postaci umowy pośrednictwa. Umowa pośrednictwa określa przede wszystkim warunki wzajemnej współpracy oraz wysokość wynagrodzenia za wskazaną w umowie usługę, chociażby w odniesieniu do jednej z posiadanych w naszej bazie nieruchomości. Chcemy jednak zaznaczyć, że samo prezentowanie naszych nieruchomości osobom potencjalnie zainteresowanym (na podstawie zawartych z nimi umów) jest bezpłatne.*

**PLAN NIERUCHOMOŚCI Z ZASADY UDOSTĘPNIONY JEST JAKO JEDNO ZE ZDJĘĆ OGŁOSZENIA.**

Stylowe i luksusowe apartamenty usytuowane w sercu industrialnej Łodzi

W otoczeniu parki oraz tereny zielone, które zachęcają do aktywnego wypoczynku czy spacerów z przyjaciółmi i rodziną.

Najbliższa okolica usłana jest też centrami sztuki i kultury, oraz wieloma urokliwymi miejscami spotkań.

**Na czas PRZEDSPRZEDAŻY mieszkanie nr 2 w cenie 6880 zł/m<sup>2</sup> (cena standardowa 7280 zł/m<sup>2</sup>), mieszkanie nr 12 w cenie 6390 zł/m<sup>2</sup> (cena standardowa 6780 zł/m<sup>2</sup>) oraz do mieszkania nr 24 i 38 garaż gratis !!!**

**MIESZKANIA JEDNO I DWU POZIOMOWE. METRAŻE OD 52 DO 116 W CENIE OD 6390 DO 7290 ZA METR KWADRATOWY.**

## Dodatkowe informacje:

Numer oferty: [WH288090](#)  
Stan prawny: [własność](#)  
Typ kuchni: [Aneks kuchenny](#)  
Miejsce postojowe: [Tak](#)  
Typ miejsca postojowego: [podziemne](#)

## Kontakt do doradcy:

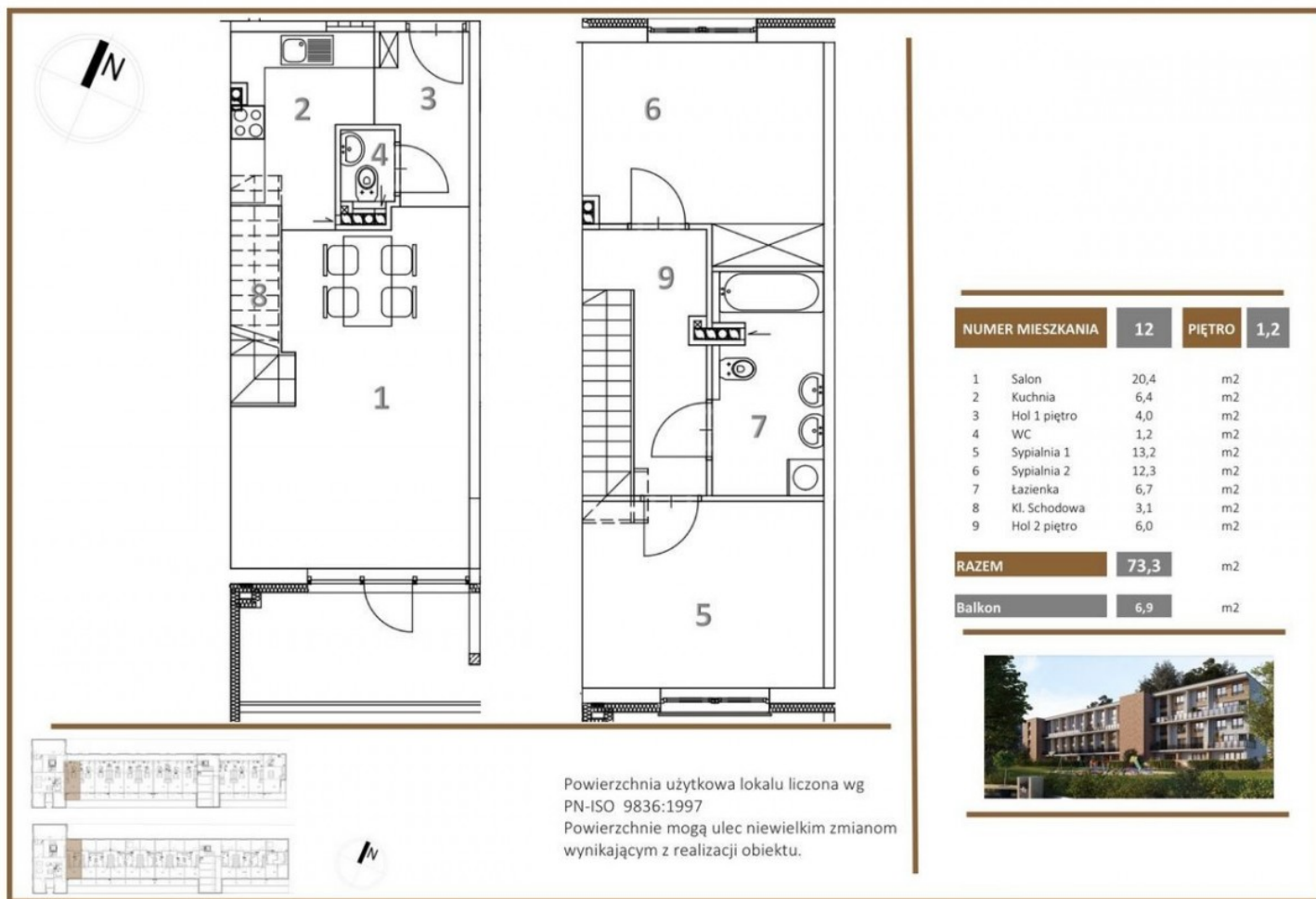
Anna Bień

tel.: 539 313 900

e-mail: [abien@wellhome.nieruchomosci.pl](mailto:abien@wellhome.nieruchomosci.pl)

## Galeria zdjęć:

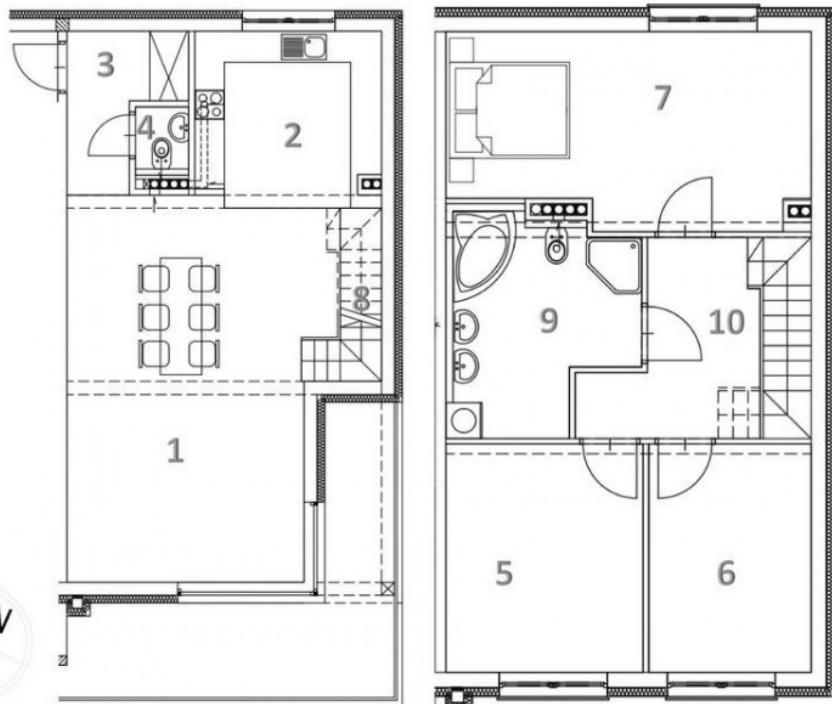




NUMER MIESZKANIA	12	PIĘTRO	1,2
1	Salon	20,4	m2
2	Kuchnia	6,4	m2
3	Hol 1 piętro	4,0	m2
4	WC	1,2	m2
5	Sypialnia 1	13,2	m2
6	Sypialnia 2	12,3	m2
7	Łazienka	6,7	m2
8	Kl. Schodowa	3,1	m2
9	Hol 2 piętro	6,0	m2
<b>RAZEM</b>		<b>73,3</b>	m2
<b>Balkon</b>		<b>6,9</b>	m2



Powierzchnia użytkowa lokalu liczona wg PN-ISO 9836:1997  
 Powierzchnie mogą ulec niewielkim zmianom wynikającym z realizacji obiektu.



NUMER MIESZKANIA	24	PIĘTRO	1,2
------------------	----	--------	-----

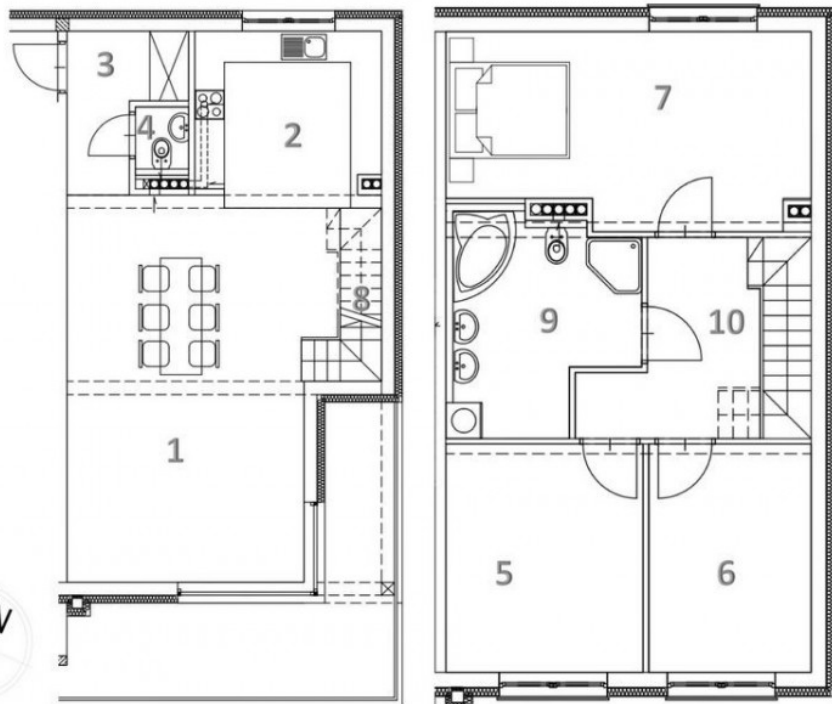
1	Salon	35,7	m2
2	Kuchnia	12,0	m2
3	Hol 1 piętro	5,4	m2
4	WC	1,4	m2
5	Sypialnia 1	12,5	m2
6	Sypialnia 2	10,3	m2
7	Sypialnia 3	18,7	m2
8	Kl. Schodowa	3,3	m2
9	Łazienka	10,5	m2
10	Hol 2 piętro	7,5	m2

<b>RAZEM</b>	<b>117,3</b>	m2
--------------	--------------	----

<b>Balkon</b>	<b>18,0</b>	m2
---------------	-------------	----



Powierzchnia użytkowa lokalu liczona wg PN-ISO 9836:1997  
 Powierzchnie mogą ulec niewielkim zmianom wynikającym z realizacji obiektu.



NUMER MIESZKANIA	38	PIĘTRO	3,4
------------------	----	--------	-----

1	Salon	35,7	m2
2	Kuchnia	12,0	m2
3	Hol 1 piętro	5,4	m2
4	WC	1,4	m2
5	Sypialnia 1	12,5	m2
6	Sypialnia 2	10,3	m2
7	Sypialnia 3	18,7	m2
8	Kl. Schodowa	3,3	m2
9	Łazienka	10,5	m2
10	Hol 2 piętro	7,5	m2

<b>RAZEM</b>	<b>117,3</b>	m2
--------------	--------------	----

<b>Balkon</b>	<b>18,0</b>	m2
---------------	-------------	----



Powierzchnia użytkowa lokalu liczona wg  
PN-ISO 9836:1997

Powierzchnie mogą ulec niewielkim zmianom  
wynikającym z realizacji obiektu.

Powierzchnia użytkowa lokalu liczona wg PN-ISO 9836:1997  
Powierzchnie mogą ulec niewielkim zmianom wynikającym z realizacji obiektu.

NUMER MIESZKANIA	2	PIĘTRO	0
1	Salon-kuchnia	25,6	m2
2	Sypialnia	12,0	m2
3	Łazienka	4,3	m2
4	Hol	10,6	m2
<b>RAZEM</b>		<b>52,5</b>	m2
Taras		23,6	m2

Zobacz galerię online:



KLIKNIJ  
LUB  
ZESKANUJ

Zobacz na interaktywnej mapie:



KLIKNIJ  
LUB  
ZESKANUJ